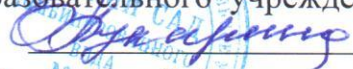


«УТВЕРЖДАЮ»

Заведующий муниципального дошкольного
образовательного учреждения детский сад №139

 Букарина Е.П.

_____ 2015 г.



СОГЛАСОВАНО

Главный государственный инспектор
безопасности дорожного движения по
городу Ярославлю


_____ А.К.Иереев

СОГЛАСОВАНО

Директор департамента образования
мэрии города Ярославля


_____ А.И.Ченцова



ПАСПОРТ

дорожной безопасности

муниципальное дошкольное образовательное учреждение
детский сад №139

2015 год

Общие сведения

Муниципальное дошкольное образовательное учреждение
детский сад №139

Тип ОУ Дошкольное образовательное учреждение

Адрес ОУ: 150051, Российская Федерация, Ярославская область, г. Ярославль, ул. С.
Ордженикидзе, д. 8а

Руководитель ОУ: Букарина Елена Павловна (4852) 24-25-76

Старший воспитатель: Захряпина Татьяна Ивановна (4852) 74-07-62

Ответственные сотрудники муниципального органа управления образованием

Начальник отдела дополнительного образования и воспитательной работы департамента образования мэрии города Ярославля Абрамова Елена Германовна, (4852) 40-51-19

Ведущий специалист отдела дополнительного образования и воспитательной работы департамента образования мэрии города Ярославля Сметанина Кристина Владимировна, (4852) 40-51-18

Ответственные от отдела ГИБДД УМВД России по г. Ярославлю

Заместитель начальника ОГИБДД УМВД России по городу Ярославлю майор полиции Виноградов Олег Сергеевич (4852) 78-49-00

Старший инспектор по пропаганде ОГИБДД УМВД России по городу Ярославлю, капитан полиции Артемова Елена Викторовна (4852) 78-49-10

Ответственные за мероприятия по профилактике детского травматизма в ОУ

воспитатель Кожурова Галина Алексеевна (4852) 74-07-62

Количество воспитанников 153

Наличие уголка по БДД имеется, в фойе образовательного учреждения, в 6 группах

Наличие кабинета по БДД не имеется

Наличие автоплощадок по БДД не имеется

Наличие автобуса в ОУ (школьного) или любого другого, предназначенного для перевозки обучающихся (воспитанников) не имеется

Владелец автобуса не имеется

Время работы ОУ: 7.00 – 19.00

Время прием воспитанников в ОУ: 7.00- 8.30

Время ухода воспитанников из ОУ

с родителями (или законными представителями): 17.00 - 19.00

Телефоны оперативных служб:

Единая служба спасения: 01, 112, 101;

Полиция: 02, 112. ОП Центральный: (4852) 30-02-02;

Скорая медицинская помощь: 03. ГУЗ Станция скорой помощи: (4852) 45-14-04;

Главная дежурная служба мэрии: (4852) 40-40-40, (4852) 40-40-41;

МУ «Центр гражданской защиты» города Ярославля: (4852) 30-55-55.

Приложения.

1. Образцы схем муниципального дошкольного образовательного учреждения:

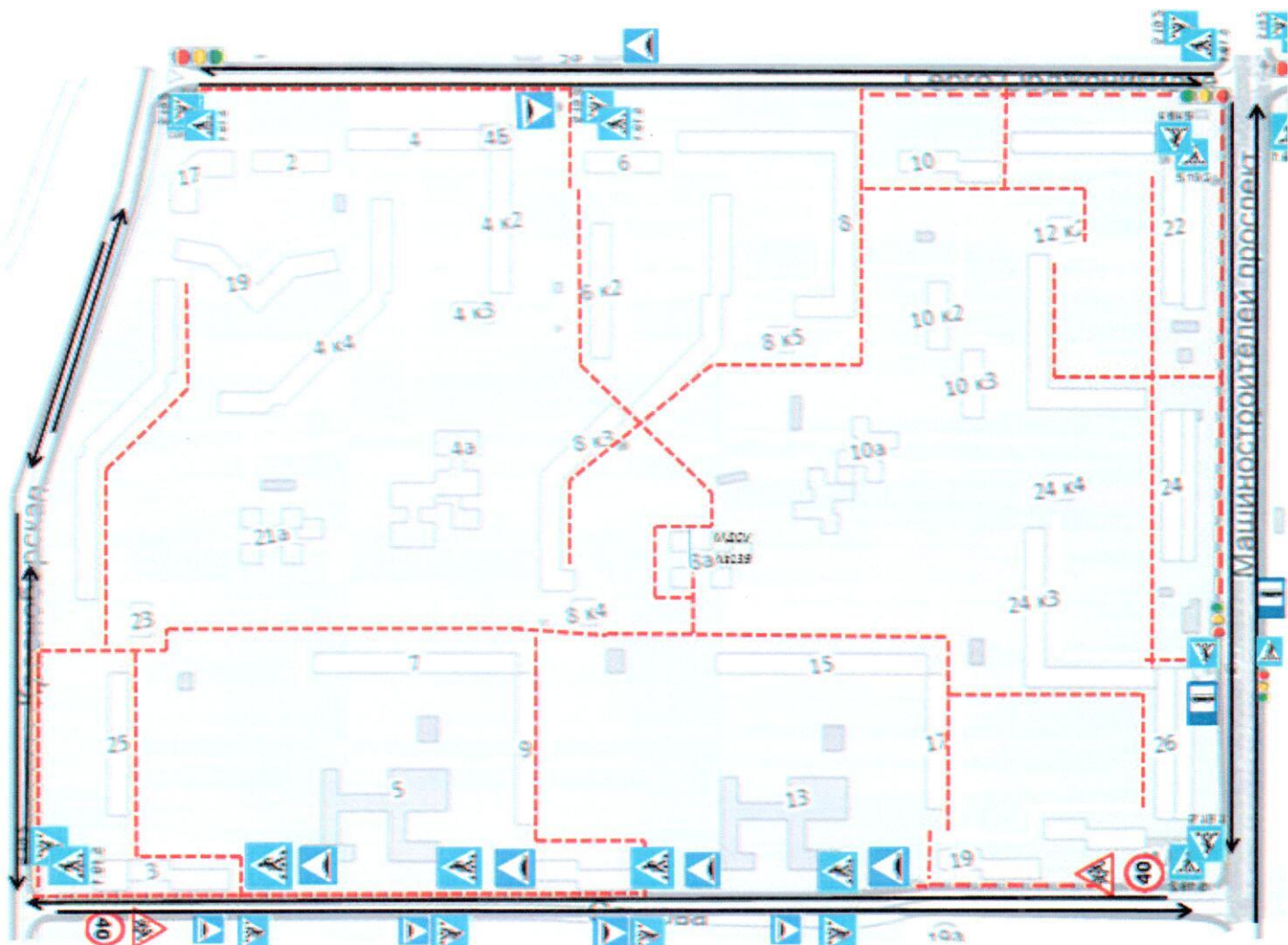
1.1. План – схема района расположения МДОУ детский сад №139, пути движения транспортных средств, воспитанников их родителей (или законных представителей);

1.2. План-схема организации дорожного движения в непосредственной близости от МДОУ детский сад №139 с размещением соответствующих технических средств, маршруты движения воспитанников их родителей (или законных представителей) и расположение парковочных мест;

1.3. План – схема путей движения транспортных средств к местам разгрузки/погрузки и рекомендуемых безопасных путей передвижения воспитанников их родителей (или законных представителей) по территории МДОУ детский сад №139.

2. Пояснительная записка к паспорту дорожной безопасности муниципального дошкольного образовательного учреждения детского сада №139.

1.1. План-схема района расположения МДОУ детский сад №139, пути движения транспортных средств и воспитанников и родителей (законных представителей)

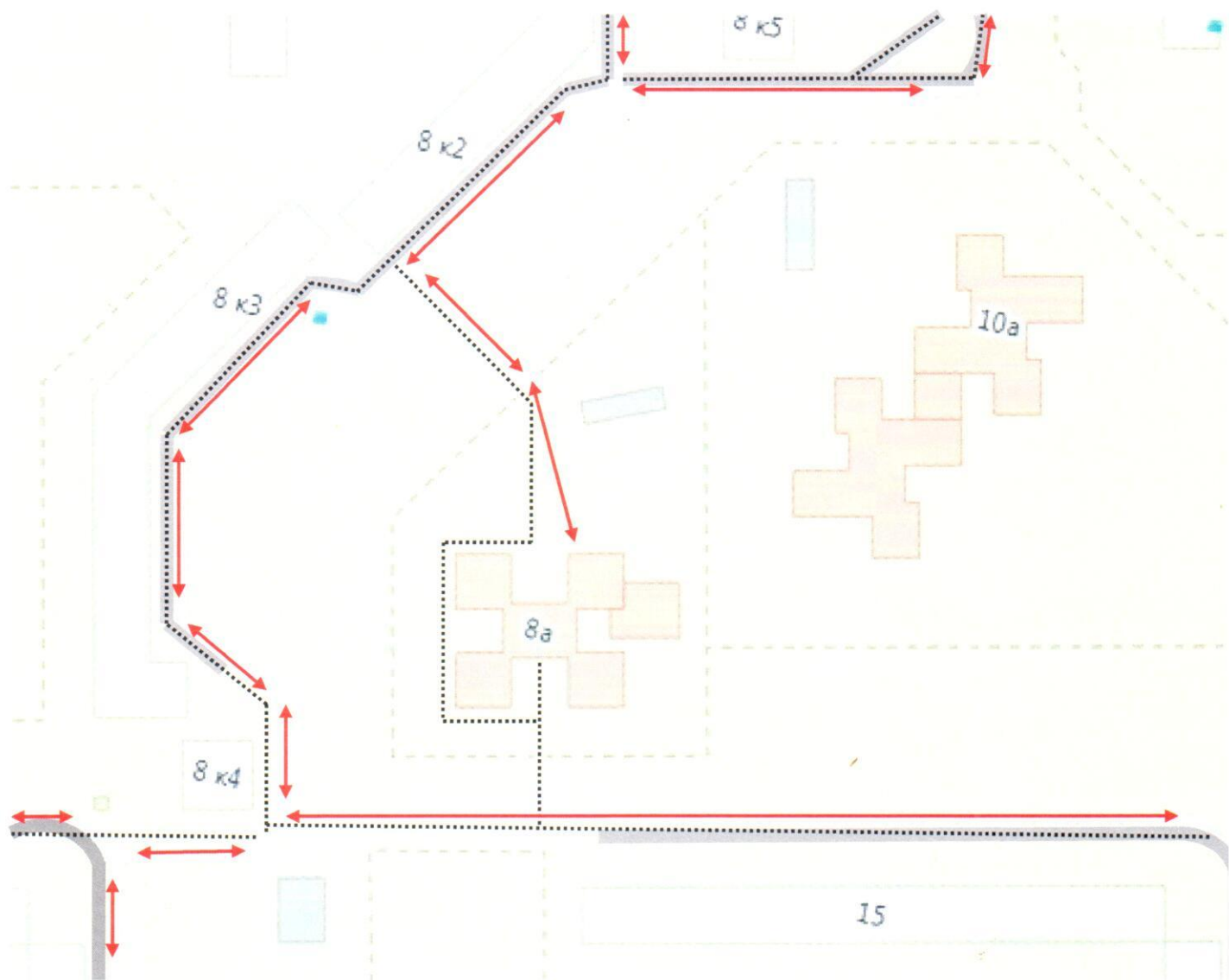


- направление движения транспорта



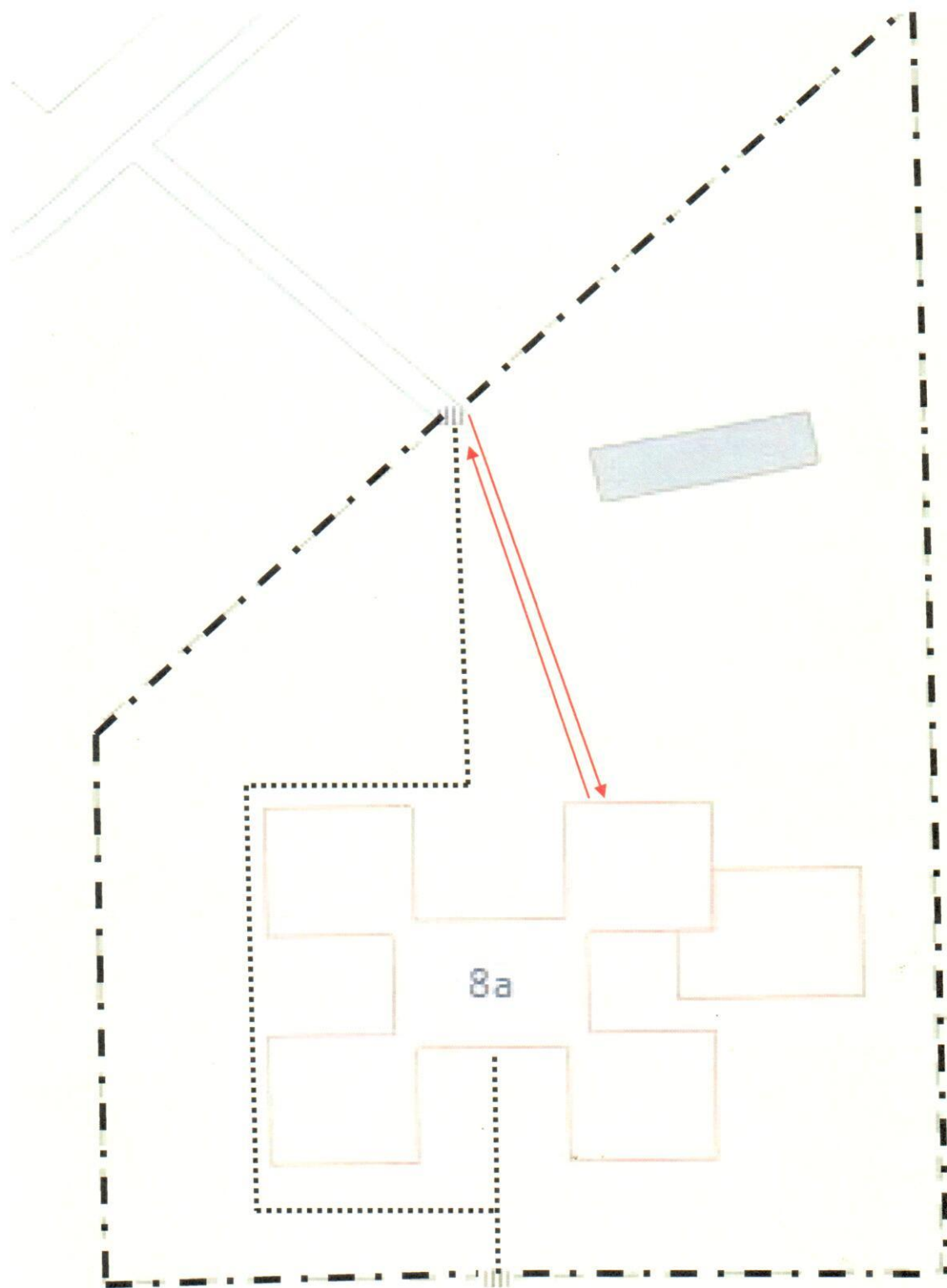
- направление движения детей и родителей
в (из) МДОУ детский сад №139

1.2. План-схема организации дорожного движения в непосредственной близости от МДОУ детский сад № 139 с размещением соответствующих технических средств, маршруты движения обучающихся и расположение парковочных мест



- -направление движения детей
- ↔ - схема движения автотранспорта

1.3. План-схема путей движения транспортных средств к местам разгрузки/ погрузки и рекомендуемых безопасных путей передвижения обучающихся по территории муниципального дошкольного общеобразовательного учреждения



- - движение детей на территории ДОУ;
- - въезд /выезд грузового транспорта;
- . - . - ограждение ДОУ

Пояснительная записка
к паспорту дорожной безопасности
муниципального дошкольного образовательного учреждения

1. Паспорт дорожной безопасности муниципального дошкольного образовательного учреждения (далее – Паспорт) предназначен для отображения информации о муниципальном дошкольном образовательном учреждении **Муниципального дошкольного образовательного учреждения детский сад №139** (далее – ОУ) с точки зрения обеспечения безопасности воспитанников их родителей (или законных представителей) на этапах их перемещения «дом – ОУ – дом», для использования педагогическим составом и сотрудниками Госавтоинспекции в работе по разъяснению безопасного передвижения и поведения воспитанников на улично-дорожной сети вблизи ОУ и на маршруте «ОУ – дом», для подготовки мероприятий по предупреждению детского дорожно-транспортного травматизма.

Паспорт ведется ответственным сотрудником муниципального дошкольного образовательного учреждения совместно с сотрудниками отдела ГИБДД УМВД России по г. Ярославлю, которые оказывают помощь в разработке Паспорта, а также при внесении необходимых изменений в отдельные разделы Паспорта (схемы, перечни мероприятий по предупреждению ДТП с участием обучающихся). Сотрудники отдела ГИБДД УМВД России по г. Ярославлю в рамках консультаций предоставляют образовательным учреждениям предварительно проработанную (с обозначением пешеходных переходов, дорожных знаков и др.) план-схему района расположения ОУ. Полученная схема дорабатывается, обозначаются пути движения транспортных средств, воспитанников их родителей (или законных представителей) в/из образовательного учреждения, и переносится в Паспорт ответственными сотрудниками дошкольных образовательных учреждений.

Оригинал Паспорта хранится в ОУ, копия - в контрольно-наблюдательном деле в подразделении ГИБДД УМВД России по г. Ярославлю.